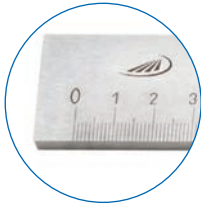




0451 Arbeitsmaßstäbe nach DIN 866 Form A



DIN
866-A




Ausführung

- beidseitig 10 mm Schutzenden
- mm-Skalierung

Lieferung

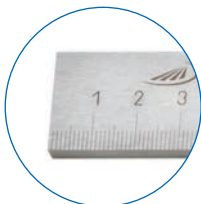
- Karton
- ab 2000 mm in Transportkiste

	Länge mm	Querschnitt mm	Best. Nr.	Listenpreis EUR
Spezialstahl				
	500	30 x 6	0451 101	29,10
	1000	40 x 8	0451 102	67,00
▪	1500	40 x 8	0451 103	120,00
▪	2000	50 x 10	0451 104	166,00
▪	3000	50 x 10	0451 105	343,00
▪	4000	60 x 12	0451 106	623,00
rostfreier Stahl				
	500	30 x 6	0451 201	52,00
	1000	40 x 8	0451 202	119,00
▪	1500	40 x 8	0451 203	176,00
▪	2000	50 x 10	0451 204	309,00
▪	3000	50 x 10	0451 205	623,00
▪	4000	60 x 12	0451 206	1125,00

0452 Arbeitsmaßstäbe nach DIN 866 Form B



DIN
866-B




Ausführung

- Skalierungsanfang an Stirnkante, 1 Schutzende 10 mm
- mm-Skalierung

Lieferung

- Karton
- ab 2000 mm in Transportkiste

	Länge mm	Querschnitt mm	Best. Nr.	Listenpreis EUR
Spezialstahl				
	500	25 x 5	0452 101	22,90
	1000	30 x 6	0452 103	45,20
▪	1500	30 x 6	0452 104	66,00
▪	2000	40 x 8	0452 105	108,00
▪	2500	40 x 8	0452 106	170,00
▪	3000	40 x 8	0452 107	188,00
▪	4000	50 x 10	0452 108	358,00
▪	5000	60 x 12	0452 109	643,00
rostfreier Stahl				
	500	25 x 5	0452 201	30,60
	1000	30 x 6	0452 203	67,00
▪	1500	30 x 6	0452 204	114,00
▪	2000	40 x 8	0452 205	181,00
▪	2500	40 x 8	0452 206	345,00
▪	3000	40 x 8	0452 207	359,00
▪	4000	50 x 10	0452 208	645,00
▪	5000	60 x 12	0452 209	1229,00