

# Metrické číselníkové úchylkoměry

## Série 2

Standardní provedení, rozsah měření 5mm, dělení stupnice 0,01mm



**IP64**  
2044A(B)-60

Standardní provedení číselníkových úchylkoměrů, které nabízí následující výhody:

- Aretace číselníku a zdvihací páčka (vol. příslušenství) mohou být připevněny na pravé nebo levé straně. To umožňuje snadnější instalaci a odstranění bez použití nástroje.
- Žádné závitové otvory na rámu a bezpečná přilnavost mezi číselníkem a krystalickým povlakem, stejně jako použití O-kroužku zabraňuje průniku vody a oleje.



2044A(B)  
2044A(B)-09

2044A(B)-60

2045A(B)

## Metrické

Obj. č.	Rozsah měření	Rozsah měření/ot.	Děl. stup. [mm]	Stupnice	Měřicí síla [N]	Libovolná 1/10 otáčky [μm]	Libovolná 1/2 otáčky [μm]	Libovolná 1 otáčka [μm]	MPE rozsah měření [μm]	Chyba hystereze měření [μm]
2044A	5 mm	1 mm	0,01	0-100	0,4-1,4	5	9	10	12	3
2044AB	5 mm	1 mm	0,01	0-100	0,4-1,4	5	9	10	12	3
2044A-09	5 mm	1 mm	0,01	0-100	0,4-1,4	5	9	10	12	3
2044AB-09	5 mm	1 mm	0,01	0-100	0,4-1,4	5	9	10	12	3
2044A-60	5 mm	1 mm	0,01	0-100	0,4-2,5	5	9	10	12	3
2044AB-60	5 mm	1 mm	0,01	0-100	0,4-2,5	5	9	10	12	3
2045A	5 mm	1 mm	0,01	0-50-0	0,4-1,4	5	9	10	12	3
2045AB	5 mm	1 mm	0,01	0-50-0	0,4-1,4	5	9	10	12	3

Provedení B se dodává s plochým zadním víčkem.

Obj. č.	R MPE Opakovatelnost [μm]	Hmot. [g]	A [mm]	B [mm]	C [mm]	D [mm]	E [mm]	F [mm]	G [mm]	H [mm]	I [mm]
2044A	3	145	47,2	65,2	57	18,1	20	16,9	19,8	52	7,6
2044AB	3	136	47,2	65,2	57	18,1	20	16,9	19,8	52	7,6
2044A-09	3	147	47,2	65,2	57	18,1	20	16,9	19,8	52	7,6
2044AB-09	3	138	47,2	65,2	57	18,1	20	16,9	19,8	52	7,6
2044A-60	3	147	47,2	70	57	18,1	20	12,3	29,2	52	7,6
2044AB-60	3	138	47,2	70	57	18,1	20	12,3	29,2	52	7,6
2045A	3	145	47,2	65,2	57	18,1	20	16,9	19,8	52	7,6
2045AB	3	136	47,2	65,2	57	18,1	20	16,9	19,8	52	7,6

Série 2		2044A	2044AB	2044A-60	2044AB-60	2044A-09	2044AB-09	2045A	2045AB
Funkce									
	Oboustranná stupnice								
	Průběžná stupnice								
	Nárazuvzdorný								
	IP64								

## Volitelné příslušenství

Obj. č.	Popis
21AZB195	Ukazatele mezi (zelené) 2ks, Číselníkový úchylkoměr série 2/3/4
21AZB148	Aretace číselníku, Metrické, Série 2/3/4
21EZA198	Zdvihací páčka vřetene, pro digitální úchylkoměry, A-provedení číselníkových úchylkoměrů série 2/3/4
21JZA295	Drátová spoušť, pro úchylkoměr, L=500mm
21JZA301	Drátová spoušť s Auto-Stopem, pro úchylkoměry, L=300mm

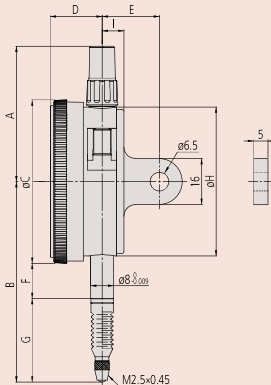
## Spotřební materiál

Obj. č.	Popis
901312	Kontaktní bod tvaru kuličky, M2,5x0,45, délka 7,3mm, tvrdokov, metrický
21AAB562	Pryžová krytka, Dig. úchylkoměr ID-B, čís. úchylkoměr s IP63/IP64

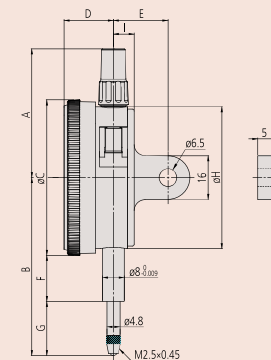
Obj. č. 21AAB562: Pro obj. č. 2044A(B)-60 (model s IP)

Pro obj. č. 21JZA295 a 21JZA301: neplatí pro provedení IP64

Příslušenství a měřicí doteky jsou uvedeny na konci kapitoly číselníkových úchylkoměrů.



2044A(B)-60



2044A(B)  
2044A(B)-09