

Jednotáčkové číselníkové úchylkoměry

Série 2

Dělení stupnice 0,01 / 0,1 mm



IP52

2929A(B)-62

IP64

2929A(B)-60

Série 2		2928A až 2959AB	2929A-60 2929AB-62	2929A-62 2929AB-62
Funkce				
Jednotáčkový		●	●	●
Nárazuvzdorný		●	●	●
Prachutěsný IP52				●
IP64			●	●

Volitelné příslušenství

Obj. č.	Popis
21AZB195	Ukazatele mezi (zelené) 2ks, Číselníkový úchylkoměr série 2/3/4
21AZB148	Aretace číselníku, Metrické, Série 2/3/4
21EZA198	Zdvihací páčka vřetene, pro digitální úchylkoměry, A-provedení číselníkových úchylkoměrů série 2/3/4
21JZA295	Drátová spoušť, pro úchylkoměr, L=500mm
21JZA301	Drátová spoušť s Auto-Stopem, pro úchylkoměry, L=300mm

Spotřební materiál

Obj. č.	Popis
901312	Kontaktní bod tvaru kuličky, M2,5x0,45, délka 7,3mm, tvrdokov, metrický
21AAB562	Pryžová krytka, Dig. úchylkoměr ID-B, čís. úchylkoměr s IP63/IP64

Obj. č. 21AAB562: pro obj. č. 2929A(B)-60 (model IP)

Obj. č. 21JZA295 a 21JZA301: neplatí pro provedení IP64

Příslušenství a kontaktní body viz část úchylkoměrů na konci.

Jedno-otáčkové provedení číselníkových úchylkoměrů.

- Aretace číselníku a zdvihací páčka (vol. přís.) mohou být připevněny vpravo nebo vlevo. To umožňuje snadnější instalaci.
- Žádné závit. otvory na rámu a bezpečná přilnavost mezi číselníkem a krystal. povlakem, stejně jako použití O-kroužku zabraňuje průniku vody a oleje.
- To vylučuje chybu čtení, která může nastat u číselníkových úchylkoměrů s průběžným ukazováním v celém zdvihu.



2928A(B)



2929A(B)
2929A(B)-62



2929A(B)-60

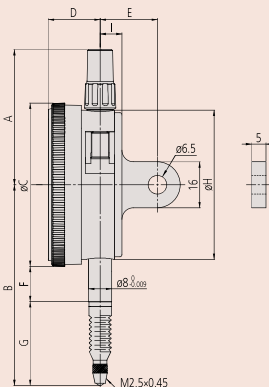
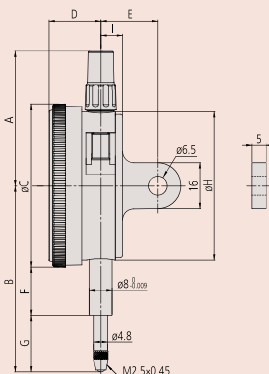


2959A(B)

Metrické

Obj. č.	Rozsah měření	Rozsah měření/ot.	Dél. stup. [mm]	Stupnice	Měřicí síla [N]	Libovolná 1/10 otáčky [μm]	MPE rozsah měření [μm]	Chyba hysterese měření [μm]
2928A	4mm(zdvih vřetene:10mm)	5 mm	0,1	0-2,5-0	0,4-1,4	15	25	12
2928AB	4mm(zdvih vřetene: 10mm)	5 mm	0,1	0-2,5-0	0,4-1,4	15	25	12
2929A	0,8mm(zdvih vřetene:5mm)	1 mm	0,01	0-50-0	0,4-1,4	5	7	3
2929AB	0,8mm(zdvih vřetene:5mm)	1 mm	0,01	0-50-0	0,4-1,4	5	7	3
2929A-62	0,8mm(zdvih vřetene:5 mm)	1 mm	0,01	0-50-0	0,4-2	5	7	3
2929AB-62	0,8 mm (zdvih vřetene: 5mm)	1 mm	0,01	0-50-0	0,4-2	5	7	3
2929A-60	0,8mm(zdvih vřetene:5mm)	1 mm	0,01	0-50-0	0,4-2	5	7	3
2929AB-60	0,8mm(zdvih vřetene:5mm)	1 mm	0,01	0-50-0	0,4-2	5	7	3
2959A	1,6mm(zdvih vřetene:5mm)	2 mm	0,01	0-100-0	0,4-1,4	5	9	4
2959AB	1,6mm(zdvih vřetene:5mm)	2 mm	0,01	0-100-0	0,4-1,4	5	9	4

Provedení B se dodává s plochým zadním víčkem.



2929A(B)-60

Obj. č.	R MPE Opakovatelnost [μm]	Hmot. [g]	A [mm]	B [mm]	C [mm]	D [mm]	E [mm]	F [mm]	G [mm]	I [mm]
2928A	20	145	47,2	65,2	57	18,1	20	16,9	19,8	7,6
2928AB	20	136	47,2	65,2	57	18,1	20	16,9	19,8	7,6
2929A	3	145	47,2	65,2	57	18,1	20	16,9	19,8	7,6
2929AB	3	136	47,2	65,2	57	18,1	20	16,9	19,8	7,6
2929A-62	3	145	47,2	65,2	57	18,1	20	16,9	19,8	7,6
2929AB-62	3	136	47,2	65,2	57	18,1	20	16,9	19,8	7,6
2929A-60	3	146	47,2	70	57	18,1	20	12,3	29,2	7,6
2929AB-60	3	137	47,2	70	57	18,1	20	12,3	29,2	7,6
2959A	3	145	47,2	65,2	57	18,1	20	16,9	19,8	7,6
2959AB	3	136	47,2	65,2	57	18,1	20	16,9	19,8	7,6