

# SENSORPAK

SENSORPAK podporuje rozvoj měřících přípravků a měřících stanovišť.

MeasurLink ENABLED

## Technické parametry

Kompatibilita OS

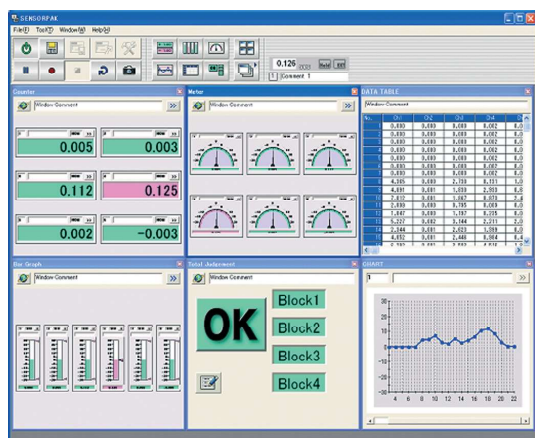
Windows® 7 (32/64 bit)  
Windows® 8. 1 (32/64 bit)  
Windows® 10 (64bit)  
Excel® 2007, 2010, 2013

Nabízí následující výhody:

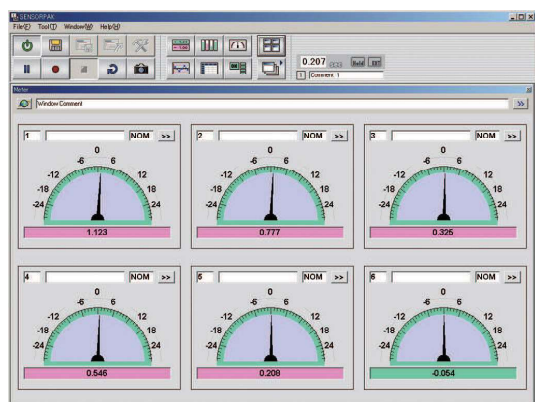
- Současné zobrazení naměřených hodnot až 60-ti snímačů v reálném čase.
- Počítá hodnoty až 30-ti snímačů v reálném čase.
- Umožňuje velké množství grafických znázornění naměřených hodnot, např. zobrazení čísel, polohy ukazatelů (ručiček číselníků) nebo zobrazení stupnic.
- Sběr dat do diagramů nebo do tabulek.
- Další zpracování dat přes externí software, např. Microsoft® Excel® nebo MeasurLink.

## Volitelné příslušenství

| Obj. č.  | Popis                                  |
|----------|--|
| 12AAA807 | Kabel RS-232C, 2m pro LH-600B, C, D, E |



Obrazovka měření



Obrazovka ukazatelů

| Model                         | SENSORPAK  |
|-------------------------------|--|
| Obj. č.                       | 02NGB072   |
| Výstupní funkce               | Přímý výstup do Microsoft® Excelu®, výstup ve formátu CSV souboru (kompatibilní s Measur-Linkem)   |
| Celkové vyhodnocení tolerance | Vyhodnocení OK/n.OK (stanovenými měřidly k použití pro vyhodnocení celkové tolerance)<br>Výstup signálu OK/n.OK s volitelným I/O kabelem.  |
| Vstupní funkce                | Funkce spouštěcího impulsu: pomocí časovacích tlačítek nebo externího TRG (s volitelným I/O kabelem).<br>Frekvence výstupu dat: Max. 9 999 krát (s 60 připojenými měřidly) až 60 000 krát (s 6 připojenými měřidly). |
| Použitelné typy čítače        | Zobrazovací jednotky s RS-232C rozhraním (EH a EV), s USB rozhraním (EH)   |
| Displej                       | Možnosti zobrazení: Čítač (counter), sloupcový graf, ukazatel, diagram (schopný současného zobrazení)<br>Výsledek vyhodnocení tolerance: Barevné zobrazení (zelené/červené)<br>Připojitelná měřidla: Max. 60 měřidel |