

Volitelné snímací doteky pro drsnoměry Surftest, Formtracer Avant a sérii SV-C

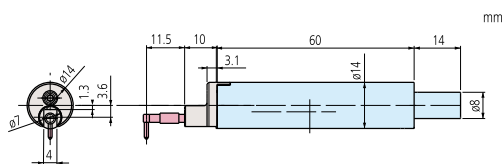
Snímací doteky



12AAG202 Prodlužovací nástavec 50 mm
(*Není vhodné pro SJ-210/-310/-410)

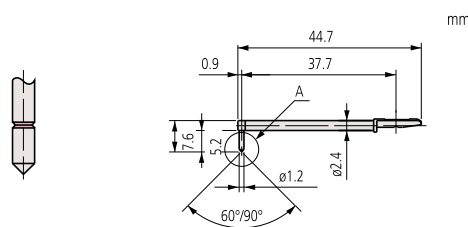


12AAG203 Prodlužovací nástavec 100 mm
(*Není vhodné pro SJ-210/-310/-410)



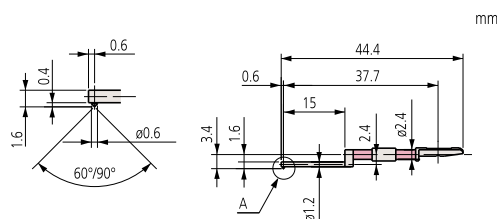
Obj. č.	Měřicí síla	Rádus/Úhel	Zahrnutý dotek
178-396-2	0,75 mN	R2 μm , 60°	12AAC731
178-397-2	4 mN	R5 μm , 90°	12AAB403

Obj. č.	Úhel	Rádus
12AAE882	60°	1 μm
12AAE924	90°	1 μm
12AAC731	60°	2 μm
12AAB403	90°	5 μm
12AAB415	90°	10 μm
12AAE883	60°	250 μm



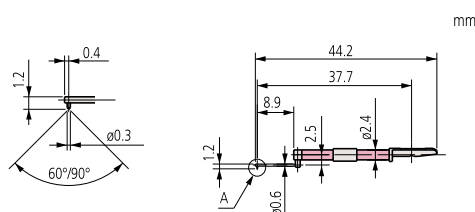
Standardní

Obj. č.	Úhel	Rádus
12AAC732	60°	2 μm
12AAB404	90°	5 μm
12AAB416	90°	10 μm



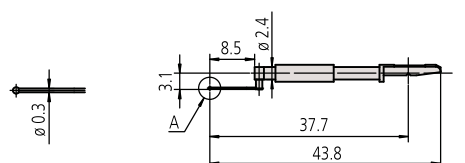
Pro malé otvory

Obj. č.	Úhel	Rádus
12AAC733	60°	2 μm
12AAB405	90°	5 μm
12AAB417	90°	10 μm



Pro extra malé otvory

Obj. č.	Úhel	Rádus
12AAJ662	-	250 μm



Pro extrémně malinkaté otvory