

# Třmenové mikrometry s talířkovými doteky

## Série 123

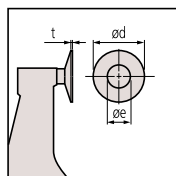
Třmenové mikrometry s talířkovými doteky se používají zejména k měření prvků v těžko přístupných místech.

Nabízí následující výhody:

- Na měření vzdáleností zubů a pro měření vzdáleností zápchů.
- Umožňují měřit zapuštěné prvky, které jsou jinak velmi obtížně měřitelné standardními třmenovými mikrometry.



123-101



### Metrické

Obj. č.	Roz. měř. [mm]	Děl. stup.	Max. povolená chyba J MPE	Rovinnost	Rovnoběžnost	Měřicí síla [N]	Měřitelný modul
123-101	0 - 25	0,01 mm	$\pm 4 \mu\text{m}$	1 $\mu\text{m}$	4 $\mu\text{m}$	5-10	0,5 - 6
123-102	25 - 50	0,01 mm	$\pm 4 \mu\text{m}$	1 $\mu\text{m}$	4 $\mu\text{m}$	5-10	0,5 - 6
123-103	50 - 75	0,01 mm	$\pm 6 \mu\text{m}$	1 $\mu\text{m}$	6 $\mu\text{m}$	5-10	0,5 - 6
123-104	75 - 100	0,01 mm	$\pm 6 \mu\text{m}$	1 $\mu\text{m}$	6 $\mu\text{m}$	5-10	0,5 - 6
123-105	100 - 125	0,01 mm	$\pm 7 \mu\text{m}$	1,6 $\mu\text{m}$	7 $\mu\text{m}$	5-10	0,7 - 11
123-106	125 - 150	0,01 mm	$\pm 7 \mu\text{m}$	1,6 $\mu\text{m}$	7 $\mu\text{m}$	5-10	0,7 - 11
123-107	150 - 175	0,01 mm	$\pm 8 \mu\text{m}$	1,6 $\mu\text{m}$	8 $\mu\text{m}$	5-10	0,7 - 11
123-108	175 - 200	0,01 mm	$\pm 8 \mu\text{m}$	1,6 $\mu\text{m}$	8 $\mu\text{m}$	5-10	0,7 - 11
123-109	200 - 225	0,01 mm	$\pm 8 \mu\text{m}$	1,6 $\mu\text{m}$	8 $\mu\text{m}$	5-10	0,7 - 11
123-110	225 - 250	0,01 mm	$\pm 9 \mu\text{m}$	1,6 $\mu\text{m}$	9 $\mu\text{m}$	5-10	0,7 - 11
123-111	250 - 275	0,01 mm	$\pm 9 \mu\text{m}$	1,6 $\mu\text{m}$	9 $\mu\text{m}$	5-10	0,7 - 11
123-112	275 - 300	0,01 mm	$\pm 9 \mu\text{m}$	1,6 $\mu\text{m}$	9 $\mu\text{m}$	5-10	0,7 - 11

Obj. č.	L [mm]	a [mm]	b [mm]	c [mm]	d [mm]	e [mm]	t [mm]	Hmot. [g]
123-101	37,5	6	14	25	20	8	0,7	200
123-102	62,5	6	14	32	20	8	0,7	250
123-103	87	5,5	11	49	20	8	0,7	300
123-104	112	5,5	11	63	20	8	0,7	375
123-105	137,5	6	12	79	30	12	1	520
123-106	162,5	6	15	94	30	12	1	570
123-107	187,5	6	16	106	30	12	1	730
123-108	212,5	6	15	118	30	12	1	890
123-109	237,5	6	14	130	30	12	1	1000
123-110	262,5	6	14	143	30	12	1	1200
123-111	287,5	6	15	156	30	12	1	1410
123-112	312,5	6	15	169	30	12	1	1680

### Metrické

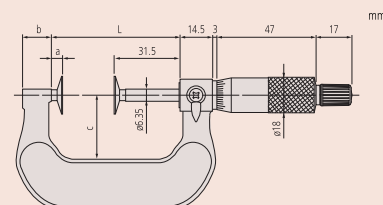
Talířky osazené tvrdokovem

Obj. č.	Roz. měř. [mm]	Děl. stup.	Max. povolená chyba J MPE	Poznámka	Rovinnost	Rovnoběžnost	Měřicí síla [N]
123-113	0 - 25	0,01 mm	$\pm 4 \mu\text{m}$	Talířky osazené tvrdokovem	1 $\mu\text{m}$	4 $\mu\text{m}$	5-10
123-114	25 - 50	0,01 mm	$\pm 4 \mu\text{m}$	Talířky osazené tvrdokovem	1 $\mu\text{m}$	4 $\mu\text{m}$	5-10
123-115	50 - 75	0,01 mm	$\pm 6 \mu\text{m}$	Talířky osazené tvrdokovem	1 $\mu\text{m}$	6 $\mu\text{m}$	5-10
123-116	75 - 100	0,01 mm	$\pm 6 \mu\text{m}$	Talířky osazené tvrdokovem	1 $\mu\text{m}$	6 $\mu\text{m}$	5-10

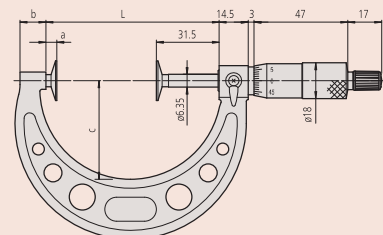
Obj. č.	Měřitelný modul	L [mm]	a [mm]	b [mm]	c [mm]	d [mm]	e [mm]	t [mm]	Hmot. [g]
123-113	0,5 - 6	39,7	4,5	9,2	25	20	9,8	0,7	200
123-114	0,5 - 6	65,6	5,4	11	31	20	9,8	0,7	250
123-115	0,5 - 6	90,7	5,5	12,2	50	20	9,8	0,7	300
123-116	0,5 - 6	112,5	5,5	13,5	60	20	9,8	0,7	375

### Technické parametry

Měřicí plocha	Kalená ocel nebo osazená tvrdokovem
Vřeten	$\varnothing 6,35$ mm, stoupání vřeten 0,5 mm, s aretací
Stupnice	Na bubínku a na pouzdře matně chromovaná, $\varnothing 18$ mm
Dodává se	Včetně pouzdra, klíče, nastavovací měrky (od 25 mm)



0-50 mm



50-300 mm