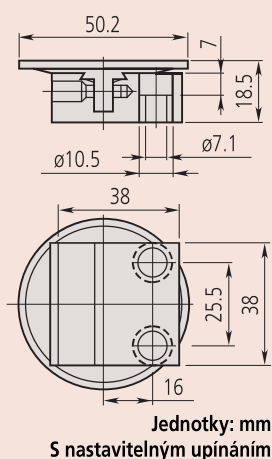
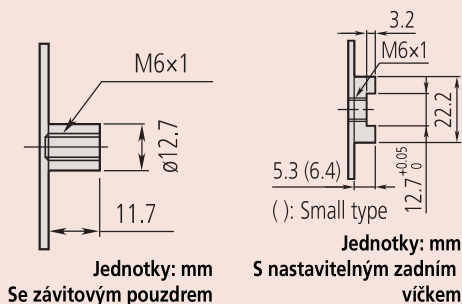
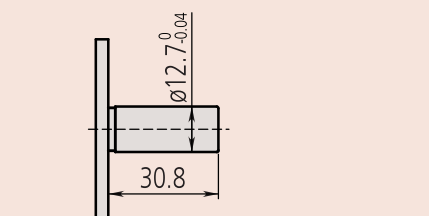
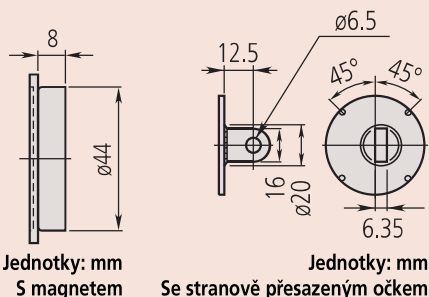
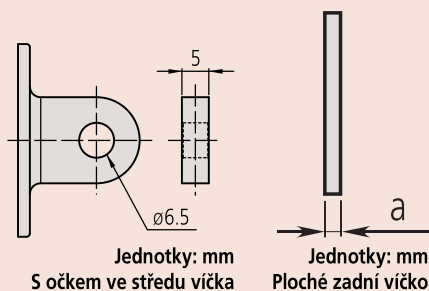


# Vyměnitelná zadní víčka pro úchylkoměry



S očkem ve středu víčka



S magnetem



Se stranově přesazeným očkem



S čepem



Se závitovým pouzdrem



S nastavitelným zadním víčkem



S ozubeným hřebenem



S nastavitelným upínáním

Obj. č.	Pro sérii	Rozměry [mm]	Popis
191559	1911AB-10, 1913AB-10, 1921AB-10, 1923AB-10, 1925AB-10	a = 1 mm	Ploché zadní víčko
101211	1	a = 2,2 mm	Ploché zadní víčko
136872	1 voděodolné	a = 1,5 mm	Ploché zadní víčko
137906	1003A, 1003T	a = 1 mm	Ploché zadní víčko
101039	2/ ID-C/ ID-S/ ID-SS	a = 2,5 mm	Ploché zadní víčko
21AZB231	2 (voděodolné prov. S a A)	a = 2,5 mm	Ploché zadní víčko
100836	3/ 4	a = 3 mm	Ploché zadní víčko
190561	1911T-10, 1911A-10, 1913T-10, 1913A-10		Zadní víčko s očkem ve středu víčka
101210	1		Zadní víčko s očkem ve středu víčka
137905	1003A, 1003T		Zadní víčko s očkem ve středu víčka
101040	2/ ID-C/ ID-F/ ID-H/ ID-S/ ID-SS		Zadní víčko s očkem ve středu víčka
21AZB230	2 (voděodolné prov. S a A)		Zadní víčko s očkem ve středu víčka
100691	3/ 4		Zadní víčko s očkem ve středu víčka
21EZA145	ID-N, ID-B		Zadní víčko s očkem ve středu víčka
900928	2/ ID-C/ ID-F/ ID-H/ ID-S/ ID-SS		Zadní víčko s magnetem
900929	3/ 4		Zadní víčko s magnetem
101167	2/ ID-C/ ID-F/ ID-H/ ID-S/ ID-SS		Zadní víčko se stranově přesazeným očkem
193172	1		Zadní víčko s čepem
101169	2/ ID-C/ ID-F/ ID-H/ ID-S/ ID-SS		Zadní víčko s čepem
193173	1	M 6 x 1	Zadní víčko se závitovým pouzdrem
136023	2/ ID-C/ ID-F/ ID-H/ ID-S/ ID-SS	M 6 x 1	Zadní víčko se závitovým pouzdrem
136025	1	M 6 x 1	Zadní víčko s nastavitelným upínáním
136026	2/ ID-C/ ID-F/ ID-H/ ID-S/ ID-SS	M 6 x 1	Zadní víčko s nastavitelným upínáním
129902	2/ ID-C/ ID-F/ ID-H/ ID-S/ ID-SS		Zadní víčko s ozubeným hřebenem
901963	2/ ID-C/ ID-F/ ID-H/ ID-S/ ID-SS		Zadní víčko s nastavitelným upínáním