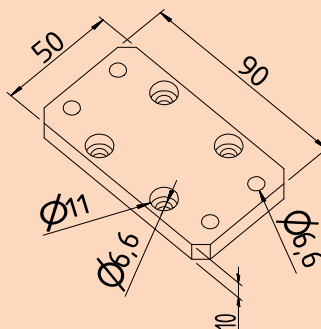


# Systemové prvky

## Adaptérová deska

vyrobená z tvrdého eloxovaného hliníku, adaptérová deska sestavných sloupů pro základové desky eco-fix a profil RST.

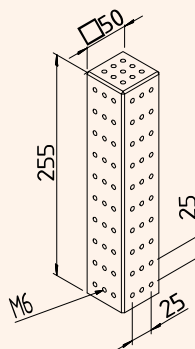


Objednací č.: K551213

Hmotnost 110 g

## Stavební sloup 255 mm

vyrobený z tvrdého eloxovaného hliníku, s přípojovacím závitem M6, hustota mřížky 25 mm.

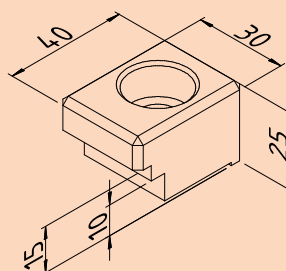
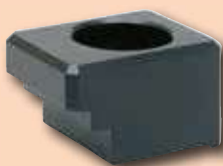


Objednací č.: K551212

Hmotnost 1600 g

## Upínací zub

pro upevnění základových desek na měřicí stůl.



Objednací č.: K551032

Hmotnost 27 g