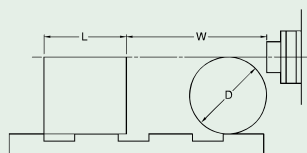


Měřicí projektory PH-3515F

Volitelné příslušenství

Obj. č.	Popis
332-151	Senzor, Hranový senzor OPTOEYE 200
12AAE671	Upevňení, Držák A senzoru Optoeye-200, 250-350 mm
172-116	Kontrolní nástroj, Standardní pravítka 50 mm/0,1 mm
172-161	Kontrolní nástroj, Odečtací pravítka 300 mm/0,5 mm
12AAM027	Sada měřících šablon, pro měřicí projektor č. 11-12
172-118	Kontrolní nástroj, Odečtací pravítka 200 mm/0,5 mm
174-183D	Counter KA-212 pro lineární pravítka
172-423	Jednotka osvětlení, Jednotka osvětlení dopadajícím světlem pro PH-3515F
172-286	Filtr, Barevný filtr
172-600	Středící podpěra, Upínací materiál
172-601	Sada podstavce pro středící podpěru, Upínací materiál
172-602	Otočný svěrák, Upínací materiál
172-603	Horizontální prizma se svěrkou, Upínací materiál
172-132	Vertikální upínací držák, Vertikální upínací držák
12AAY427	Stojan pro digitální counter, pro projektor PV-5110
011534	Speciální čistící na optiku
63AAA597	ASUS AiO PC pro M2 software, Intel Celeron N4500/8GB/256GB SSD/W11Pro/15.6" dotyková obrazovka
63AAA406	M2-2D software pro série PJ a PH, Bez hranového senzoru vč. montážní sady pro PC
63AAA407	M2-2D software pro série PJ a PH, vč. hranového senzoru a montážní sady pro PC
264-161-13	QM-DATA200 (typ na rameno), 2D jedn. zprac. dat bez napájecího kabelu



L: Max. šířka měřeného dílu
W: Pracovní vzdálenost
D: Max. průměr měřeného dílu

PH-3515F	Magnification				
	5X	10X	20X	50X	100X
View field	70.6	35.3	17.65	7.06	3.5
L	175	235	235	80	109
W	160 (64)	93 (35)	40	14.6	9.5
D	152.4	152.4	116	30.4	19

(): Při použití dopadajícího osvětlení



QM-Data 200

