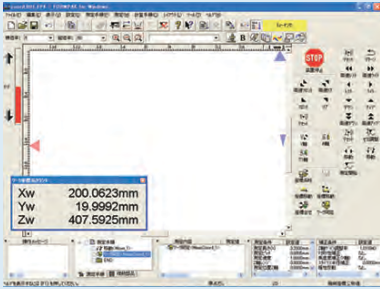


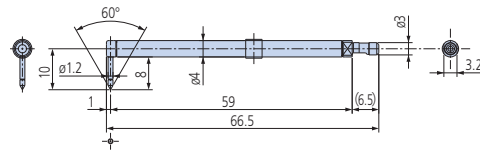
# Formtracer CS-3300

Série 525 - Kombinované přístroje na měření drsnosti/povrchu/profilu

Technické parametry a snímání doteky



Ovládání měřicího přístroje

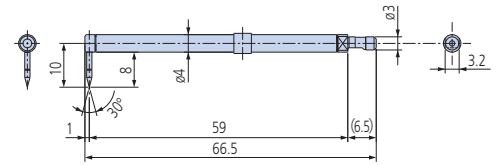


12AAD554

Univerzální dotek

Poloměr zakřivení špičky hrotu = 2  $\mu\text{m}$

Materiál špička hrotu: Diamant

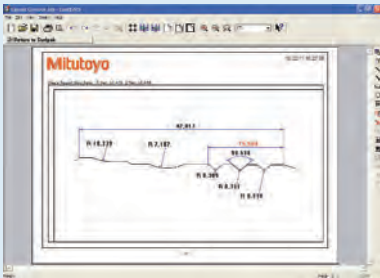


12AAD552

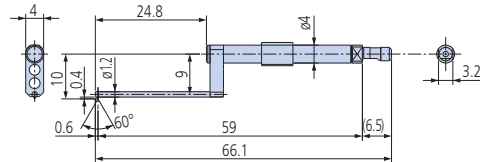
Kuželový dotek

Poloměr zakřivení špičky hrotu = 25  $\mu\text{m}$

Materiál špička hrotu: Safír



Obrazovka analýzy kontury

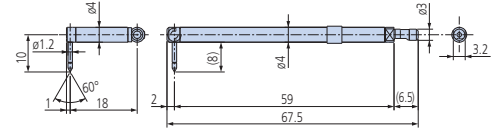


12AAD556

Dotek na malé otvory

Poloměr zakřivení špičky hrotu = 2  $\mu\text{m}$

Materiál špička hrotu: Diamant

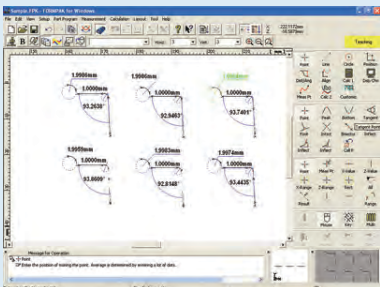


12AAD558

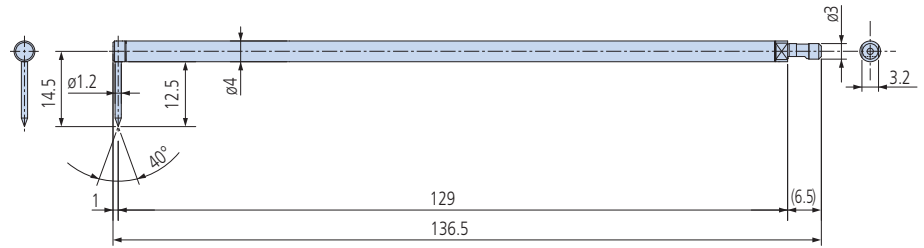
Excentrický dotek

Poloměr zakřivení špičky hrotu = 2  $\mu\text{m}$

Materiál špička hrotu: Diamant



Obrazovka analýzy kontury



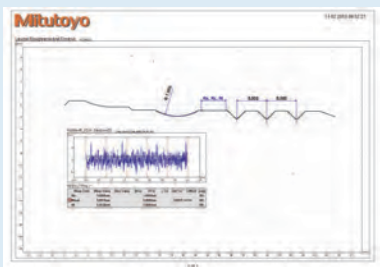
12AAD562

Dotek dvojnásobné délky\*1

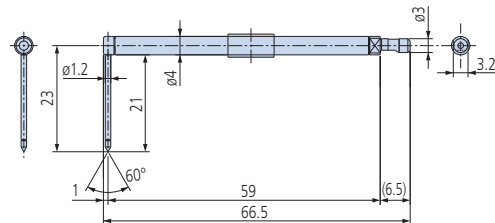
Poloměr zakřivení špičky hrotu = 5  $\mu\text{m}$

Materiál špička hrotu: Diamant

\*1: Měřicí síla je 4 mN a rozsah měření v ose Z1 a rozlišení jsou dvojnásobné oproti univerzálnímu doteku.



Protokol kontury a drsnosti



12AAD560

Dotek na hluboké drážky

Poloměr zakřivení špičky hrotu = 2  $\mu\text{m}$

Materiál špička hrotu: Diamant

