

# DIGIMATIC Úchylkoměry s rameny pro vnitřní měř.

## Série 209

- Digitální úchylkoměry s rameny pro vnitřní měř. umožňují měřit na těžko přístupných místech
- Vynikající odolnost proti vodě a prachu (stupeň ochrany IP67)



209-945

Měřicí doteky: kulička z tvrdokovu  $\varnothing$  0,6 mm

Obj. č.	Roz. měř. [mm]	Provedení	Přesnost	Stupeň ochrany	Měř. síla [N]	Hmot. [g]	A [mm]	B [mm]	L [mm]
209-935	5 - 15	Obr. 4	0,015 mm	IP67	0,8-1,2	260	2,3	0,8	35

Měřicí doteky: kulička z tvrdokovu  $\varnothing$  1,3 mm

Obj. č.	Roz. měř. [mm]	Provedení	Přesnost	Stupeň ochrany	Měř. síla [N]	Hmot. [g]	A [mm]	B [mm]	L [mm]
209-944	13 - 43	Obr. 4	0,04 mm	IP67	1,2-1,7	360	5,7	1,5	127

Měřicí doteky: kuličky z tvrdokovu  $\varnothing$  1,5 mm

Obj. č.	Roz. měř. [mm]	Provedení	Přesnost	Stupeň ochrany	Měř. síla [N]	Hmot. [g]	A [mm]	B [mm]	L [mm]
209-945	15 - 65	Obr. 2	0,05 mm	IP67	1-1,8	415	5,5	1,9	188
209-946	30 - 60	Obr. 3	0,04 mm	IP67	1,2-1,7	370	6,2	1,8	132

Měřicí doteky: kulička z tvrdokovu  $\varnothing$  1 mm

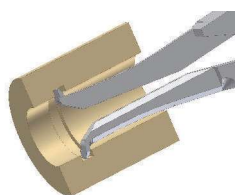
Obj. č.	Roz. měř. [mm]	Provedení	Přesnost	Stupeň ochrany	Měř. síla [N]	Hmot. [g]	A [mm]	B [mm]	L [mm]
209-936	10 - 30	Obr. 4	0,03 mm	IP67	1,1-1,6	270	5,2	1,2	85
209-937	20 - 40	Obr. 2	0,03 mm	IP67	1,1-1,6	270	7	1,2	85
209-938	30 - 50	Obr. 2	0,03 mm	IP67	1,1-1,6	275	7	1,2	85
209-939	40 - 60	Obr. 3	0,03 mm	IP67	1,1-1,6	285	8,3	1,2	85
209-940	50 - 70	Obr. 3	0,03 mm	IP67	1,1-1,6	285	8,3	1,2	85
209-941	60 - 80	Obr. 3	0,03 mm	IP67	1,1-1,6	290	8,3	1,2	85
209-942	70 - 90	Obr. 3	0,03 mm	IP67	1,1-1,6	290	8,3	1,2	85

Měřicí doteky: kulička z tvrdokovu  $\varnothing$  2 mm

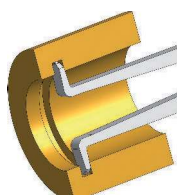
Obj. č.	Roz. měř. [mm]	Provedení	Přesnost	Stupeň ochrany	Měř. síla [N]	Hmot. [g]	A [mm]	B [mm]	L [mm]
209-947	50 - 80	Obr. 3	0,04 mm	IP67	1,2-1,7	370	8,3	2,4	132
209-948	70 - 100	Obr. 3	0,04 mm	IP67	1,2-1,7	375	8,3	2,4	132
209-949	90 - 120	Obr. 3	0,04 mm	IP67	1,2-1,7	380	8,3	2,4	132
209-950	40 - 90	Obr. 3	0,05 mm	IP67	1-1,8	420	8,3	2,4	192

Měřicí doteky: Břit z tvrdokovu (poloměr 0,1 mm)

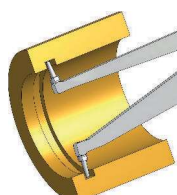
Obj. č.	Roz. měř. [mm]	Provedení	Přesnost	Stupeň ochrany	Měř. síla [N]	Hmot. [g]	A [mm]	B [mm]	L [mm]
209-934	2,5 - 12,5	Obr. 1	0,03 mm	IP67	0,8-1,2	245	0,7	0,4	12



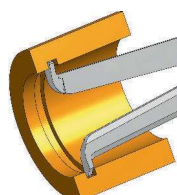
Obrázek 1



Obrázek 2



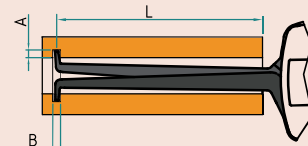
Obrázek 3



Obrázek 4



209-935



L=Maximální hloubka měření  
A=Maximální hloubka drážky  
B=Minimální šířka drážky



63AAA438

Funkce	Série 209
Automatické VYP po 1/5/10 min. nepoužívání	●
Funkce OFFSET (Posunutí)	●
Analogový přepínač rozsahu měření	●
Převod mm/palce	●
HOLD	●
Tlačítko SET	●
Tlačítko DATA	●
Přístroj pro sběr a přenos dat (100 naměřených hodnot)	●
Přepínání ABS/INC	●
Max. naměřená hodnota	●
Min. naměřená hodnota	●
Kontrolka tolerance-LED (zelená/červená)	●
Vyhodnocení tolerování	●

### Technické parametry

Číselný krok	0,001 / 0,002 / 0,005 / 0,01 / 0,02 / 0,05 mm
Napájení	2 baterie LR3 (AAA)

### Volitelné příslušenství

Obj. č.	Popis
011551	Adaptér rozhraní Digimatic, série 209, Digitální úchylkoměry
937387	Digim. kabel, kruhové prov., 6 pinů, 1m
965013	Digim. kabel, kruhové prov., 6 pinů, 2m
06AFM380E	USB vstupní rozhraní (DIGIMATIC USB), Digi/Digi2, kruhové provedení, 6 pinů
02AZD880G	U-WAVE-T, provedení s bzučákem, Bezdrátový vysílač
02AZD730G	U-WAVE-T, IP67, Bezdrátový vysílač
02AZD790E	Propojovací kabel E pro U-WAVE-T, kruhové provedení, 6 pinů
63AAA438	Držák pro měřicí stojánek, pro 209-930 až 209-958

### Spotřební materiál

Obj. č.	Popis
011511-1	Baterie LR03 (AAA), 4x