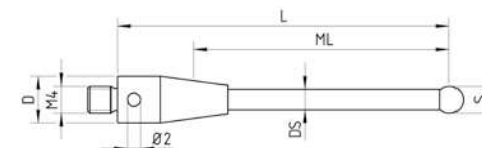


# Doteky M4

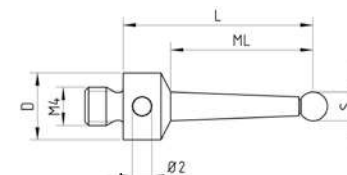


## Dotek M4 z oceli

dřík z nerezové oceli  
základna z nerezové oceli

Katalogové číslo – Materiál hrotu doteku

Rubín	Nitrid křemíku	Oxid zirkoničitý	Závit	S mm	Stupeň kuličky	L mm	ML mm	ML 1 mm	D mm	DS mm	DS 1 mm	Hmotnost g
K651186			M4	1	Stupeň 5	19,5	4		7	0,7		2,52
K651187			M4	2	Stupeň 5	19	8		7	1,35		2,25
	K651603	K651607	M4	2	Stupeň 5	19	9,2		7	1,4		2,2
K651598			M4	2	Stupeň 5	50	40		7	1,5		10
K651188	K651604	K651608	M4	4	Stupeň 5	18	13,5		7	3		2,13
K651591			M4	5	Stupeň 5	10,5	5,5		7	3,5		2,1
K651185			M4	5	Stupeň 5	17,5	12,5		7	3,5		2,39
K651189			M4	5	Stupeň 5	20	15		7	3,5		2,3
K651572			M4	5	Stupeň 5	30	26		7	3		2,93
K651192			M4	5	Stupeň 5	50	36		7	4		4,72
K651193			M4	5	Stupeň 5	100	86		7	4		11,3
K651335			M4	5	Stupeň 5	150	133		7	4		20,05
K651190			M4	6	Stupeň 5	20	15,5		7	4,5		3,51
K651191			M4	8	Stupeň 5	20	20		7	5,5		4,72

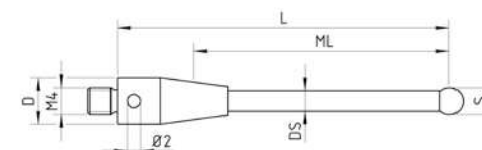


## Dotek M4 z oceli

dřík nerezový, kónický  
základna z nerezové oceli

Katalogové číslo – Materiál hrotu doteku

Rubín	Nitrid křemíku	Oxid zirkoničitý	Závit	S mm	Stupeň kuličky	L mm	ML mm	ML 1 mm	D mm	DS mm	DS 1 mm	Hmotnost g
K651194			M4	3	Stupeň 5	20	14,5		7			2,03



## Dotek M4 z tvrdokovu

dřík z karbidu wolframu  
základna z nerezové oceli

Katalogové číslo – Materiál hrotu doteku

Rubín	Nitrid křemíku	Oxid zirkoničitý	Závit	S mm	Stupeň kuličky	L mm	ML mm	ML 1 mm	D mm	DS mm	DS 1 mm	Hmotnost g
K651593			M4	1	Stupeň 5	20	10		7	0,7		2,44
K651598			M4	2	Stupeň 5	50	40		7	1,5		10
K651594	K651804		M4	3	Stupeň 5	20	8,5		7	2		3,32
K651592	K651805		M4	3	Stupeň 5	50	38,5		7	2		4,62
K651595			M4	4	Stupeň 5	20	8,5		7	2		3,47
K651599			M4	4	Stupeň 5	50	38,5		7	2		4,82
K651596			M4	5	Stupeň 5	20	7,9		7	2,5		4,34
K651600			M4	5	Stupeň 5	50	37,9		7	2,5		6,06
K651597			M4	6	Stupeň 5	20	10,7		7	2,5		4,54
K651601			M4	6	Stupeň 5	50	40,7		7	2,5		6,66