

Dutinoměry HOLTEST

Série 368

Třídotykové a dvoudotykové dutinoměry, které nabízí následující výhody:

- Měřicí plochy s titanovým povlakem dávají vynikající životnost a odolnost vůči opotřebení (3 dotykové typy)
- Třídotekové dutinoměry umožňují stabilní měření s automatickým vystředěním.
- Dodáváno bez nastavovacích kroužků a bez prodlužovacích nástavců.

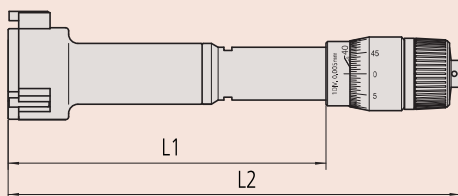
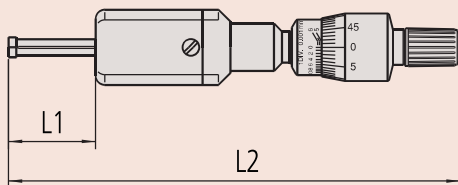
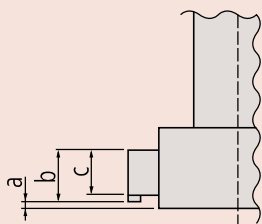
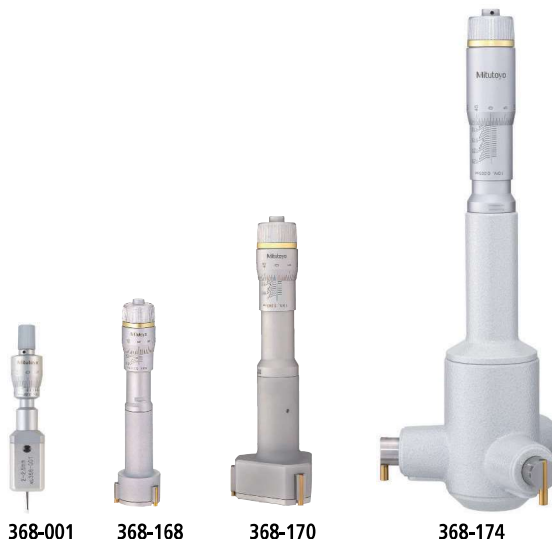


Technické parametry

Stupnice	Na bubinku a na pouzdrě matně chromovaná Do 12 mm : ø 17 mm Nad 12 mm : ø 23 mm
Měřicí plochy/doteky	2 - 6 mm: Tvrdokov 6 - 12 mm: Titanový povlak, tvrdokov 12 - 300 mm: Titanový povlak, kalená ocel Kužel: Tvrdokov
Vřeteno	Stoupání vřetene 0,5 mm
Měřicí metoda	2-6 mm : 2-bodová 6-300 mm : 3-bodová
Dodává se	Včetně pouzdra, klíče, kontrolního certifikátu

Volitelné příslušenství

Obj. č.	Popis
952322	Holtest, Borematic prodl. 100mm, 6-12mm
952621	Holtest, Borematic prodl. 150mm, 12-20mm
952622	Holtest, Borematic prodl. 150mm, 20-50mm
952623	Holtest, Borematic prodl. 150mm, 50-300mm



Metrické

Obj. č.	Roz. měř. [mm]	Děl. stup.	Max. povolená chyba J MPE	a [mm]	b [mm]	c [mm]	L1 [mm]	L2 [mm]	Hmot. [g]
368-001	2 - 2.5	0,001 mm	±2 μm			2	12	103,5-104	88
368-002	2.5 - 3	0,001 mm	±2 μm			2	12	103,5-104	88
368-003	3 - 4	0,001 mm	±2 μm			2	22	113-114	91
368-004	4 - 5	0,001 mm	±2 μm			2	22	113-114	91
368-005	5 - 6	0,001 mm	±2 μm			2	22	113-114	91
368-161	6 - 8	0,001 mm	±2 μm	2		2,5	59	102-104	60
368-162	8 - 10	0,001 mm	±2 μm	2		2,5	59	102-104	60
368-163	10 - 12	0,001 mm	±2 μm	2		2,5	59	102-104	60
368-164	12 - 16	0,005 mm	±3 μm	0,3	5,6	3,5	82	126-130	150
368-165	16 - 20	0,005 mm	±3 μm	0,3	5,6	3,5	82	126-130	160
368-166	20 - 25	0,005 mm	±3 μm	0,3	8,3	5,2	94	126-130	260
368-167	25 - 30	0,005 mm	±3 μm	0,3	8,3	5,2	94	137-142	280
368-168	30 - 40	0,005 mm	±3 μm	0,3	13	10	102	145-155	290
368-169	40 - 50	0,005 mm	±3 μm	0,3	13	10	102	145-155	330
368-170	50 - 63	0,005 mm	±3 μm	0,3	17	14	105	150-163	440
368-171	62 - 75	0,005 mm	±4 μm	0,3	17	14	105	150-163	450
368-172	75 - 88	0,005 mm	±4 μm	0,3	17	14	105	150-165	570
368-173	87 - 100	0,005 mm	±4 μm	0,3	17	14	105	150-165	580
368-174	100 - 125	0,005 mm	±5 μm	12,4	21	13,8	161	227-252	1030
368-175	125 - 150	0,005 mm	±5 μm	12,4	21	13,8	161	227-252	1120
368-176	150 - 175	0,005 mm	±5 μm	12,4	21	13,8	161	227-252	1210
368-177	175 - 200	0,005 mm	±5 μm	12,4	21	13,8	161	227-252	1320
368-178	200 - 225	0,005 mm	±6 μm	12,4	21	13,8	161	227-252	1430
368-179	225 - 250	0,005 mm	±6 μm	12,4	21	13,8	161	227-252	1550
368-180	250 - 275	0,005 mm	±6 μm	12,4	21	13,8	161	227-252	1700
368-181	275 - 300	0,005 mm	±6 μm	12,4	21	13,8	161	227-252	1870