

Vestavné mikrometrické hlavice s jemným stoupáním vřetene a rozsahem měření 5 a 6,5 mm

Technické parametry

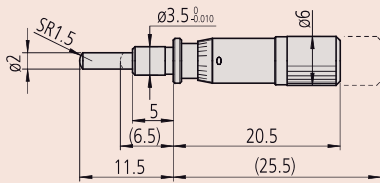
Měřicí plocha

Kalená ocel (>60 HRC)

Série 148 - Jemné stoupání vřetene 0,1 mm/ot.

Mikrometrické hlavice, které mají extrémně jemným stoupáním vřetene 0,1 mm/ot. Nabízí následující výhody:

- Miniaturní vestavné mikrometrické hlavice s extrémně malým stoupáním 0,1 mm.
- Ideální pro jemné seřizování aplikací ve vědeckých přístrojích.



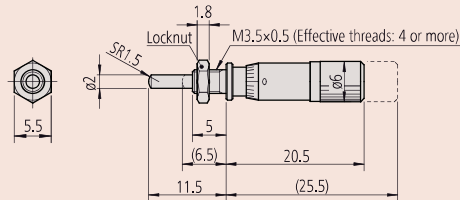
148-244



148-244



148-245



148-245



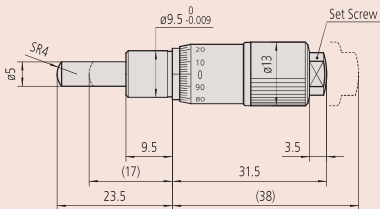
148-142-10



148-143-10



148-242-10



148-142-10



148-243-10



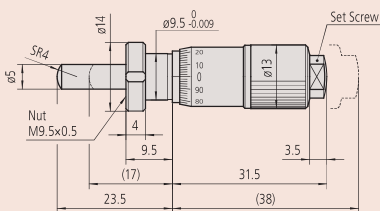
148-342-10



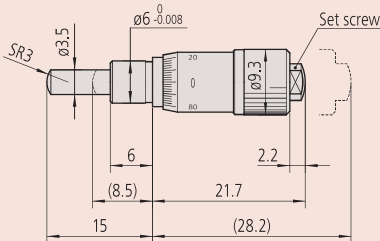
148-343-10

Metrické

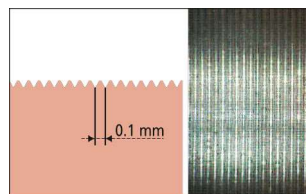
Obj. č.	Roz. měř. [mm]	Děl. stup.	Max. povolená chyba J MPE	Měřicí plocha	Stoupání vřetene [mm]	Stopka ø [mm]	Upínací stopka	Tl. uchytní upínací matice [mm]	Hmot. [g]
148-244	0 - 5	0,004 mm	±5 µm	Vypouklá (SR1,5)	0,1	3,5	Jednoduchá		4
148-245	0 - 5	0,004 mm	±5 µm	Vypouklá (SR1,5)	0,1	3,5	S upínací maticí	3	5
148-142-10	0 - 6,5	0,002 mm	±2 µm	Vypouklá (SR4)	0,1	9,5	Jednoduchá		31
148-143-10	0 - 6,5	0,002 mm	±2 µm	Vypouklá (SR4)	0,1	9,5	S upínací maticí	6	34
148-342-10	0 - 6,5	0,002 mm	±2 µm	Vypouklá (SR4)	0,1	9,5	Jednoduchá		29
148-343-10	0 - 6,5	0,002 mm	±2 µm	Vypouklá (SR4)	0,1	9,5	S upínací maticí	6	31
148-242-10	0 - 6,5	0,002 mm	±5 µm	Vypouklá (SR3)	0,1	6	Jednoduchá		10
148-243-10	0 - 6,5	0,002 mm	±5 µm	Vypouklá (SR3)	0,1	6	S upínací maticí	4	10



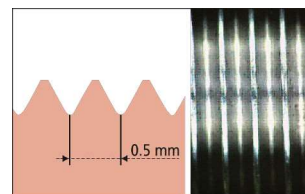
148-143-10



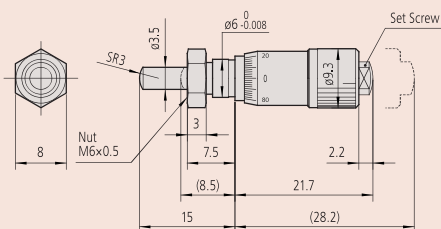
148-242-10



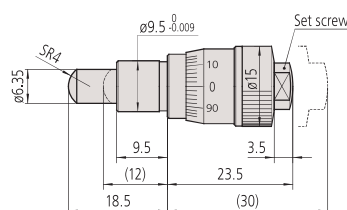
Stoupání 0,1 mm



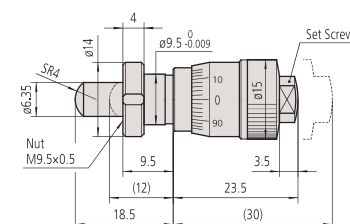
Stoupání 0,5 mm



148-243-10



148-342-10



148-343-10

(): Při zatažení celého vřetene