

Jednotáčkové číselníkové úchylkoměry

Série 2

Dělení stupnice 0,01 / 0,1 mm

Jedno-otáčkové provedení číselníkových úchylkoměrů.

- Aretace číselníku a zdvihací páčka (vol. přís.) mohou být připevněny vpravo nebo vlevo. To umožňuje snadnější instalaci.
- Žádné závit. otvory na rámu a bezpečná přilnavost mezi číselníkem a krystal. povlakem, stejně jako použití O-kroužku zabraňuje průniku vody a oleje.



2928A(B)



2929A(B)
2929A(B)-62



2929A(B)-60



2959A(B)

Metrické

Obj. č.	Roz. měř. [mm]	Zdvih vřetene [mm]	Rozsah měření/ot.	Číselníkové odečítání	Děl. stup. [mm]	Libovolná 1/10 otáčky [μm]
2928A	4	10	5 mm	2-0-2	0,1	15
2928AB	4	10	5 mm	2-0-2	0,1	15
2929A	0,8	5	1 mm	40-0-40	0,01	5
2929AB	0,8	5	1 mm	40-0-40	0,01	5
2929A-62	0,8	5	1 mm	40-0-40	0,01	5
2929AB-62	0,8	5	1 mm	40-0-40	0,01	5
2929A-60	0,8	5	1 mm	40-0-40	0,01	5
2929AB-60	0,8	5	1 mm	40-0-40	0,01	5
2959A	1,6	5	2 mm	80-0-80	0,01	5
2959AB	1,6	5	2 mm	80-0-80	0,01	5

Provedení B se dodává s plochým zadním víčkem.

Obj. č.	MPE rozsah měření [μm]	Chyba hystereze měření [μm]	R MPE Opakovatelnost [μm]	Měř. síla [N]
2928A	25	12	20	0,4-1,4
2928AB	25	12	20	0,4-1,4
2929A	7	3	3	0,4-1,4
2929AB	7	3	3	0,4-1,4
2929A-62	7	3	3	0,4-2
2929AB-62	7	3	3	0,4-2
2929A-60	7	3	3	0,4-2
2929AB-60	7	3	3	0,4-2
2959A	9	4	3	0,4-1,4
2959AB	9	4	3	0,4-1,4

Obj. č.	Hmot. [g]	A [mm]	B [mm]	C [mm]	D [mm]	E [mm]	F [mm]	G [mm]	H [mm]	I [mm]
2928A	145	47,2	65,2	57	18,1	20	16,9	19,8	52	7,6
2928AB	136	47,2	65,2	57	18,1	20	16,9	19,8	52	7,6
2929A	145	47,2	65,2	57	18,1	20	16,9	19,8	52	7,6
2929AB	136	47,2	65,2	57	18,1	20	16,9	19,8	52	7,6
2929A-62	145	47,2	65,2	57	18,1	20	16,9	19,8	52	7,6
2929AB-62	136	47,2	65,2	57	18,1	20	16,9	19,8	52	7,6
2929A-60	146	47,2	70	57	18,1	20	12,3	29,2	52	7,6
2929AB-60	137	47,2	70	57	18,1	20	12,3	29,2	52	7,6
2959A	145	47,2	65,2	57	18,1	20	16,9	19,8	52	7,6
2959AB	136	47,2	65,2	57	18,1	20	16,9	19,8	52	7,6



IP52

2929A(B)-62

IP64

2929A(B)-60

Série 2				
	2928A až 2959AB	2929A-60 2929AB-60	2929A-62 2929AB-62	
Funkce				
Jednotáčkový	<input checked="" type="checkbox"/>	<input checked="" type="checkbox"/>	<input checked="" type="checkbox"/>	<input checked="" type="checkbox"/>
Nárázuvzdorný	<input checked="" type="checkbox"/>	<input checked="" type="checkbox"/>	<input checked="" type="checkbox"/>	<input checked="" type="checkbox"/>
Prachutěsný IP52	<input checked="" type="checkbox"/>	<input checked="" type="checkbox"/>	<input checked="" type="checkbox"/>	<input checked="" type="checkbox"/>
<input checked="" type="checkbox"/> IP64				

Volitelné příslušenství

Obj. č.	Popis
21AZB195	Ukazatele mezi (zelené) 2ks, Číselníkový úchylkoměr série 2/3/4
21AZB148	Aretace číselníku, Metrické, Série 2/3/4
21EZA198	Zdvihací páčka vřetene, pro dig. úchl., A-typ čísel. úchl. série 2/3/4
21JZA295	Drátová spoušť, pro úchylkoměr, L=500mm
21JZA301	Drátová spoušť s Auto-Stopem, pro úchylkoměry, L=300mm

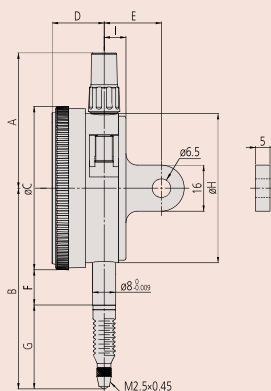
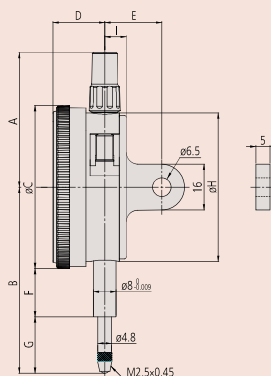
Spotřební materiál

Obj. č.	Popis
901312	Dotek ve tvaru kuličky, M2,5x0,45, délka 7,3mm, tvrdokov, metrický
21AAB562	Pryžová krytka, Dig. úchylkoměr ID-B, čís. úchylkoměr s IP63/IP64

Obj. č. 21AAB562: pro obj. č. 2929A(B)-60 (model IP)

Obj. č. 21JZA295 a 21JZA301: neplatí pro provedení IP64

Příslušenství a kontaktní body viz část úchylkoměrů na konci.



2929A(B)-60