

# Metrické číselníkové úchylkoměry

## Série 2

Standardní provedení, rozsah měření 10mm, dělení stupnice 0,01mm

- Standardní provedení číselníkových úchylkoměrů nabízí následující výhody:
- Aretace číselníku a zdvihací páčka (vol. příslušenství) mohou být připevněny na pravé nebo levé straně. To umožňuje snadnější instalaci a odstranění bez použití nástroje.
  - Žádné závitové otvory na rámu a použití O-kroužku zabraňuje průniku vody a oleje.



**IP64**  
2046A(B)-60

	Série 2							
	2046A 2046AB	2046A-60 2046AB-60	2046A-09 2046AB-09	2310A-10 2310AB-10	2902A 2902AB	2047A 2047AB		
Funkce								
Oboustranná stupnice								
Průběžná stupnice	•	•	•	•	•	•		
Inverzní stupnice							•	
Souosý číselník				•				
Nárazuvzdorný			•					
Ložiska z drahokamu				•				
IP64		•						

### Volitelné příslušenství

Obj. č.	Popis
21AZB195	Ukazatele mezi (zelené) 2ks, Číselníkový úchylkoměr série 2/3/4
21AZB148	Aretace číselníku, Metrické, Série 2/3/4
21EZA198	Zdvihací páčka vřetene, pro dig. úchyl., A-typ čísel. úchyl. série 2/3/4
21JZA295	Drátová spoušť, pro úchylkoměr, L=500mm
21JZA301	Drátová spoušť s Auto-Stopem, pro úchylkoměry, L=300mm

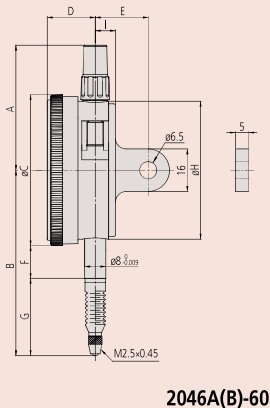
### Spotřební materiál

Obj. č.	Popis
901312	Dotek ve tvaru kuličky, M2,5x0,45, délka 7,3mm, tvrdkov, metrický
21AAB562	Pryžová krytka, Dig. úchylkoměr ID-B, čís. úchylkoměr s IP63/IP64

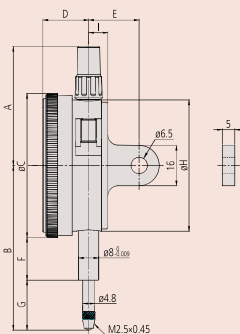
Obj. č. 21AAB562: Pro obj. č. a 2046A(B)-60 (model s IP)

Pro obj. č. 21JZA295 a 21JZA301: neplatí pro provedení IP64

Příslušenství a doteky jsou uvedeny na konci kapitoly čísel. úchylkoměrů.



2046A(B)-60



2046A(B)  
2046A(B)-09



2046A(B)-60



2310A(B)-10



2902A(B)

### Metrické

Obj. č.	Roz. měř. [mm]	Rozsah měření/ot.	Číselníkové odečítání	Děľ. stup. [mm]	Libovolná 1/10 otáčky [μm]	Libovolná 1/2 otáčky [μm]	Libovolná 1 otáčka [μm]	MPE rozsah měření [μm]	Chyba hystereze měření [μm]	R MPE Opakovatelnost [μm]
2046A	10	1 mm	±0-100	0,01	5	9	10	13	3	3
2046AB	10	1 mm	±0-100	0,01	5	9	10	13	3	3
2046A-09	10	1 mm	±0-100	0,01	5	9	10	15	3	3
2046AB-09	10	1 mm	±0-100	0,01	5	9	10	15	3	3
2046A-60	10	1 mm	±0-100	0,01	5	9	10	13	3	3
2046AB-60	10	1 mm	±0-100	0,01	5	9	10	13	3	3
2310A-10	10	1 mm	±0-100	0,01	5	9	10	15	3	3
2310AB-10	10	1 mm	±0-100	0,01	5	9	10	15	3	3
2902A	10	1 mm	100-0	0,01	5	9	10	13	3	3
2902AB	10	1 mm	100-0	0,01	5	9	10	13	3	3
2047A	10	1 mm	0-50-0	0,01	5	9	10	13	3	3
2047AB	10	1 mm	0-50-0	0,01	5	9	10	13	3	3

Provedení B se dodává s plochým zadním víčkem.

Obj. č.	Měř. síla [N]	Hmot. [g]	A [mm]	B [mm]	C [mm]	D [mm]	E [mm]	F [mm]	G [mm]	H [mm]	I [mm]
2046A	0,4-1,4	144	47,2	65,2	57	18,1	20	16,9	19,8	52	7,6
2046AB	0,4-1,4	135	47,2	65,2	57	18,1	20	16,9	19,8	52	7,6
2046A-09	0,4-1,4	146	47,2	65,2	57	18,1	20	16,9	19,8	52	7,6
2046AB-09	0,4-1,4	137	47,2	65,2	57	18,1	20	16,9	19,8	52	7,6
2046A-60	0,4-2,5	146	47,2	74,7	57	18,1	20	12,3	33,9	52	7,6
2046AB-60	0,4-2,5	137	47,2	74,7	57	18,1	20	12,3	33,9	52	7,6
2310A-10	0,4-1,4	146	47,2	65,2	57	18,1	20	16,9	19,8	52	7,6
2310AB-10	0,4-1,4	137	47,2	65,2	57	18,1	20	16,9	19,8	52	7,6
2902A	0,4-1,4	144	47,2	65,2	57	18,1	20	16,9	19,8	52	7,6
2902AB	0,4-1,4	135	47,2	65,2	57	18,1	20	16,9	19,8	52	7,6
2047A	0,4-1,4	144	47,2	65,2	57	18,1	20	16,9	19,8	52	7,6
2047AB	0,4-1,4	135	47,2	65,2	57	18,1	20	16,9	19,8	52	7,6